



「患者の権利」に関する宣言について

「患者の権利」に関する宣言

1. 医療のなかで人間としての尊厳が保たれる権利
2. 良質で安全な医療を平等に受ける権利
3. 症状や治療について十分な説明を受ける権利
4. 検査・治療の選択について自らが決定する権利
5. 診療にかかわる個人情報の保護を受ける権利

以上の患者様の権利を守り、最善の医療を提供します。

理念・基本方針

理念 県民の皆様に愛され信頼される病院をめざします

基本方針

1. 患者様の権利を尊重し、真心のこもった医療を実践します。
2. 医療事故ゼロを目標として、患者様の安全対策に努めます。
3. 県の基幹病院として、21世紀の高度・先進医療を推進します。
4. 各医療機関と連携を強め、地域医療の充実向上に貢献します。
5. 健全な病院運営に努め、良質な医療サービスを提供します。

県 立広島病院では、病院運営の基本方針に「患者様の権利を尊重し、真心のこもった医療を実践します。」と掲げております。患者様の権利を尊重するための方策として、「患者の権利」に関する宣言を行い、最善の医療を提供してまいります。

「患者の権利」について簡単に解説すれば、1981年ポルトガルのリスボン市において世界医師会が採択した「リスボン宣言」を遵守し、人間として基本的人権が医療の中で保たれること、患者様は全て平等に接せられ、良質で安全な医療を受けられること、患者様の病状や治療について十分な説明をうける権利のあること、検査や治療の選択について自分が決定でき、セカンドオピニオンを受ける権利があること、個人情報の保護を受ける権利があることなどを明文化しております。

県立広島病院の職員全てが患者様の権利を守り、より良い医療の提供を目指しておりますが、万が一病院内で患者様の権利が損なわれるようなことがあれば、申し出ていただきたいと思っております。

申し出ていただく方法は、①現場で直接医師、看護師、受付職員に申し出る。②ご意見を書いていただき意見箱に入れる。③当院事務局あるいは本庁病

院事務局に申し出る。などの方法があります。当該部署で対応できる事案については診療科部長、看護師長が対応します。病院全体で扱うべき事案については管理者会議で検討させていただき、連絡先の明らかな場合は、直接ご本人に返答させていただきます。またご意見の中で改善のできた主要な項目については、病院玄関の「患者様意見箱コーナー」に掲示させていただきます。

今後とも県民の皆様に愛され信頼される病院づくりにご協力をお願いします。



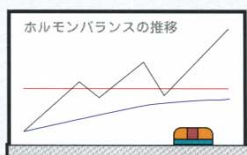
先進医療の専門外来

更年期専門外来

今年6月から更年期専門外来を開設しました。更年期障害を訴えて来院された患者様は、これまで一般の婦人科外来で診療してきました。しかし、患者様からのニーズが増し、一般外来での対応が難しくなってきたため、専門的かつ細やかな診療をめざして更年期専門外来を開設しました。

更年期外来では主として更年期障害、骨粗鬆症^{こつそしょうしょう}、高脂血症に対する検査、生活指導、薬物療法などを行っています。

診療時間は毎週金曜日、午後1時から4時まで（予約制）となっ



ています。初診の方はまず産科婦人科外来を受診してください。必要に応じて更年期専門外来の予約を取らせていただきます。



骨密度測定器

禁煙外来について [総合診療科・呼吸器内科]

欧米に遅れること20年、ようやく日本でも禁煙を巡る状況が急激的な変化を遂げてきました。

そのため、専門的な禁煙指導の需要が高くなり、各地で禁煙外来が開かれるようになりました。本院においても、これまで個々の医師が必要に応じて行っていた禁煙指導を、総合診療科と呼吸器内科で平成14年6月より禁煙外来として発足いたしました。現在まで30名の指導を行い

40%の成功率です。禁煙外来を受診されましたら、まず、問診させていただき、呼気一酸化炭素濃度を測定し、来院者のニコチン依存度、禁煙に対する心構えを分析します。たばこ依存の成立はニコチン依存と心理的依存からなりますが、禁煙外来では、タバコの害についてゆっくり説明し、心理的依存についてどう克服するかサポートし、必要に応じてニコチン置換療法（主にテープ剤）を行います。禁煙に成功した人も平均4回はそれまで失敗しているというデータがあります。はじめての人も、何度も失敗している人も、是非一度禁煙外来にお越し下さい。



呼気一酸化炭素濃度測定

平成15年度 禁煙外来担当医師	
(月) 午後	呼吸器内科 土井医師
(火) 午後	総合診療科 大西医師
(木) 午後	総合診療科 石井医師
(金) 午後	総合診療科 溝岡医師・大西医師

最先端の高度医療機器

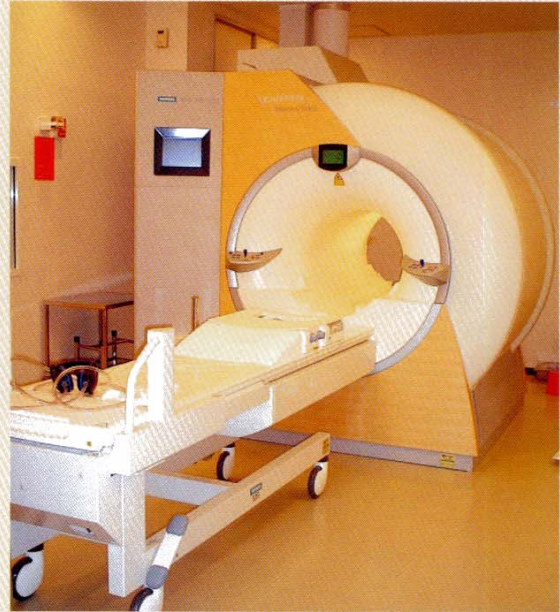
● 2台目の新MRI ●

各種疾患の画像診断には、CT、MRIが主要な検査法です。MRI検査の有用性は高く、検査の需要が多くなり、当院では検査受診まで2～3ヶ月かかっていました。

このような問題を解消するために2台目のMRI装置を導入し、4月から稼動しています。

新しいMRIはシーメンス社製1.5テスラMAGNETOM Symphony (Maestro Class) といいます。最新式のMRIで、検査時間は短く、騒音も低く（耳栓は必要ですが）、鮮明な画像が得られ、多くの疾患の画像診断に威力を発揮しています。

現在は、2台稼動していますので検査待ち時間も1週間以内に短縮しています。緊急～準緊急検査の患者さんにも直ちに対応できる状況になっています。



ゆい 312gで生まれた結偉ちゃん

2002年9月に在胎25週、出生時体重312gで山野結偉ちゃん誕生。その日から120日間保育器の中で頑張りました。

ご両親の毎日の面会、笑顔での呼びかけ、優しい触れ合い、スタッフの懸命のケアの中で育っていきました。そして生後92日目には御両親の胸の中に抱っこされるまでになり、この4月、桜満開の中、2546gまで大きくなって元気に退院することができました。

当院NICUでは、年間25名以上の超低出生体重児の赤ちゃんとの出会いがあります。最新の医

療による治療はもとより、小さな赤ちゃんが心豊かに育つことができるように、子宮内にできるだけ近い環境づくり、早期から親子で触れ合うためのタッチング、カンガルーケアなどを積極的に行うよう、スタッフ一同心がけております。



県立広島病院外来診療担当表

診療科	区分	月	火	水	木	金	診療科	区分	月	火	水	木	金			
内科	午前	1呼吸器	住吉	土井	住吉	土井	桑原	整形外科	午前	1診	杉田	井上	渡	岩崎	梶川	
		2消化器	佐藤	北本	佐藤	北本	平田			2診	渡	井上	井上	岩崎	岩崎	杉田
		3消化器	渡辺	鬼武	山田	平本	山田			3診	井上	井上	岩崎	岩崎	渡	
		4消化器	今川	隅岡	今川	隅岡	児玉			4診	梶川	梶川	岩崎	岩崎	岩崎	
		7腎臓・泌尿器	小川	平田(久)	小川	森元(呼)	渡辺(消)			5診	平尾	平尾	梶川	梶川	梶川	
		8内分泌	久保	久保	平田(久)	久保	平田(久)			6診	手術	手術	梶川	梶川	梶川	
		9総合	宮本	大西	宮本	大西	大西			7診	手術	手術	梶川	梶川	梶川	
		10総合	溝岡	石井	桑原	石井	溝岡		検査(手術)	検査(手術)	梶川	梶川	梶川	梶川		
		11血液内科	桑原・土井		東條		結		宮本							
		午後														
	循環器科	午前	5診	橋本	岡本	横田	橋本	岡本	脳外科	午前	1診	溝上	木矢	木矢	渡	佐藤
6診		藤井	末田	末田	山本	山本	2診	荒木		佐藤	佐藤	溝上	並河			
神経内科	午前	初診	原田	池田	原田	池田	原田	皮膚科	午前	1診	高路	高路	水野	高路	高路	
	再診	池田	原田	池田	原田	原田	2診		高路	高路	水野	高路	高路			
検査	消化器内視鏡 (午前・午後)		隅岡	山田	隅岡	山田	佐藤	泌尿器科	午前	1診	中原	藤原	中原	中原	中原	
			平本	渡辺	渡辺	山田	佐藤		2診	望月	増本	望月	藤原	藤原		
			鬼玉	平本	平本	佐藤	鬼玉		3診							
			鬼武(PM)	児玉	鬼武	鬼武	平本(PM)		午後							
			山田	鬼武	佐藤	北本	児玉		平本	午後						
	ERCP・EIS等			担当医		担当医		産科・婦人科	午前							
	負荷心筋シンチ				橋本											
	心臓カテーテル															
	気管支鏡															
精神神経科	午前	1診	大田垣	澤井	大田垣	大田垣	大田垣	眼科	午前	1診	塚本	添田	塚本	上	添田	
		2診	斎藤	斎藤	斎藤	斎藤	古庄			2診	上	宇賀	宇賀	足立	上	
		3診	中村	米沢	米沢	中村	米沢			3診	宇賀	塚本	添田	塚本	宇賀	
	心理療法	中津	中津	中津	中津	中津	4診			未熟児科	未熟児科	未熟児科	未熟児科	未熟児科		
午後	1・2・3診	予約のみ午後診療														
小児科	午前	1診	坂野	大田	坂野	大田	坂野	耳鼻科	午前	1診	川本	川本	森	森	森	
		2診	大田	藤原(満)	藤原(満)	木下	木下			2診	宮里	川本・森	宮里	森	宮里	
		3診	藤原(満)	若井	若井	藤原(満)	若井			3診	福入	福入	福入	福入	福入	
							4診			福島	福島	福島	福島	福島		
	午後															
		循環器														
予防接種																
小児外科	午前	1診	古田	古田	古田	古田	古田	放射線科	午前	消化造影検査	木村	岸本	今福	古田	門前	
	午後									CT	今福	中島	木村	岸本	古田	古田
一般外科	午前	1診	福田(康)	田中(恒)	中原	福田(康)	田中(恒)	MRI	古田/中島	古田/今福	岸本	中島	中島/今福			
		2診	真田	中原	田中(一)	真次	田中(一)		放射線治療	門前	門前	門前	門前	回診		
		3診	片山	石本	福田(敏)	松田	香川		RI単純撮影	岸本	木村	中島	門前	木村		
心臓血管外科	午前	1診	担当医	濱中	担当医	(手術)	濱中	歯科	午前	初診	桐山	延原	桐山	桐山	延原	
		2診	(手術)	三井	(手術)		平井			再診	延原	桐山	延原	延原	桐山	
		3診		平井			三井			(予約のみ)	手術	手術	手術	手術	手術	
女性科	午後							麻酔科	午前	顔(ベタクリ)	藤本	藤本	藤本	藤本	藤本	

各診察日の担当医師につきましては、都合により休診・代診とさせていただきます場合がありますのでご了承ください。

御意見から

御意見の概要	対応状況
休日と授乳室が開いていないのはとても不便です。	土曜日・日曜日・休日とも平日と同様に授乳室を開けるようにしました。(利用時間は7時～19時です。)
救急車が一般の車と一緒に入っていますが、道路から直接入るようにはできないのでしょうか？	県立広島女子大学方面からの患者搬送については、一般の車両導入路を使用せず、東側(女子大側)から直接進入するよう変更しました。

外来診療受付時間

午前8時30分～午前11時00分

※午後の診療は各科によって異なります。受付でおたずねください。

休診日

土曜・日曜・祝祭日・年末年始 (12/29～1/3)

紹介状持参のお願い

初診で来院される際には、できるだけ「紹介状」をご持参いただけますようお願いいたします。

当院では、お近くのかかりつけ医の先生と連携し、専門的検査や入院治療を行い皆様のお役に立ちたいと考えております。

「紹介状」は、かかりつけ医と当院とを連携するものです。

事前にかかりつけ医からFAXによって診療予約をすることができます。

紹介患者専用の受付を設置しております。

お問い合わせ：病診連携室
TEL (082) 252-6241 FAX (082) 252-6240

